

# CNATBA

CENTRO DE NUMEROLOGÍA Y ASTRO TAROT  
DE BUENOS AIRES

26 AÑOS DEDICADOS A LA INVESTIGACIÓN, DIVULGACIÓN Y CAPACITACIÓN DE  
CONSULTORES PROFESIONALES EN NUMEROLOGÍA, ASTROLOGÍA Y TAROT  
CON ENFOQUE PSICOPREDICTIVO Y SISTÉMICO

## CONSULTOR/A EN ASTROLOGÍA y ASTROGENEALOGÍA SISTÉMICA



- ✚ **Modalidad:** online y/o presencial.
- ✚ **Duración:** 2 años
- ✚ **Cursada:** 3 sábados al mes de 11:15 a 13:15 hs.
- ✚ **Inicio:** marzo 2025.
- ✚ **Arancel Argentina:** Precio mensual 36.000 pesos, matrícula 14.000 pesos. Para los alumnos que realicen la formación de Constelaciones Individuales en simultáneo, arancel preferencial 60.000 pesos.
- ✚ **Otros países:** 65 u\$s mensuales, matrícula 15 u\$s. y 90 dólares mensuales para los que realicen la formación de constelaciones individuales en simultáneo

### Contacto

- 📍 Argerich 3619, CABA, Buenos Aires, Argentina
- 📞 +5411-4505-0164  
+54911-3378-3619(wapp)
- ✉ [consultas@cnatba.com.ar](mailto:consultas@cnatba.com.ar)
- 🌐 Sitio web:  
[www.cnatba.com.ar](http://www.cnatba.com.ar)

### INTRODUCCION:

Esta formación integral apunta a capacitar consultores/as en Astrología psicoevolutiva y sistémica, en la misma aprenderás a entender el lenguaje de los astros y el entendimiento de la carta natal de base, a través del aprendizaje clásico, abordando una mirada conjunta evolutiva y sistémica en cada interpretación.

Esta formación integra el conocimiento de la astrología de manera práctica incorporando a la misma el transgeneracional.

**No necesitarás conocimientos previos**, ya que mientras vayamos entendiendo el ABC de la astrología, iremos incorporando toda la información que traemos al nacer en nuestro mapa natal de nuestro sistema familiar, con el objetivo de evolucionar y liberar patrones y/o mandatos heredados.

web:[www.cnatba.com.ar](http://www.cnatba.com.ar)/ email:[consultas@cnatba.com.ar](mailto:consultas@cnatba.com.ar) /  
whatsapp: +54911-3378-3619  
Marcela P Matteucci

Aprenderás a analizar tu carta natal a través de la "Astronumerogenealogía", entendiendo y utilizando la numerología sistémica a través del análisis de los grados astronómicos que contiene la carta astral. Ya que los números rigen y gobiernan el universo que nos contiene y poder decodificar dicha información nos ayudará a entender e interpretar de manera integral los hilos que manejan nuestro destino.

Todas nuestras formaciones apuntan a formar consultores integrales, que posean todo el conocimiento necesario para poder trabajar en consultoría, para ello proponemos, prácticas constantes con casos de aplicación reales, prácticas profesionales y la formación para formadores.

Cada clase puede realizarse en la modalidad online, cada clase queda con su video y apunte. Utilizamos la plataforma Skype. Se solicita un 75% de asistencia online, con identificación y cámara activa.

**OBJETIVOS DE LA FORMACIÓN:** En CNATBA, hemos creado esta formación con el objetivo de formar "Consultores" altamente preparados profesionalmente en el campo del Astrología y la Astronumerogenealogía desde el enfoque evolutivo y sistémico para que puedas comprender el lenguaje simbólico de base de la astrología clásica combinado con el transgeneracional, somos la primer escuela en Argentina que hace 26 años nos dedicamos a la divulgación, investigación y formación de consultores integrales con vocación y servicio, tenemos el orgullo de contar con más de 5000 consultores egresados que se dedican a la Consultoría con máxima preparación y seguridad, para poder encarar una consulta desde el enfoque psico predictivo, evolutivo y transgeneracional.

Ese es el compromiso que hemos tomado, y es por ello por lo que hemos creado este programa de estudio que es integral, actual y que cuenta con todas las herramientas necesarias para poder ayudar a cada consultante en sus diferentes necesidades y formar consultores idóneos y capacitados en consultoría.

## **TEMAS GENERALES**



**ASTROLOGÍA:** ¿Que se ve en la astrología?

Como astrología se denomina el estudio de la posición y los movimientos de los astros y su influencia en las personas y los acontecimientos del mundo. La palabra, como tal, proviene del griego ἀστρολογία (astrología), que significa estudio o ciencia que trata de los astros.

web:[www.cnatba.com.ar](http://www.cnatba.com.ar)/ email:[consultas@cnatba.com.ar](mailto:consultas@cnatba.com.ar) /  
whatsapp: +54911-3378-3619  
Marcela P Matteucci



## **Contacto**

-  Argerich 3619, CABA.
-  +5411-4505-0164  
+54911-3378-3619(wapp)
-  [consultas@cnatba.com.ar](mailto:consultas@cnatba.com.ar)
-  Sitio web:  
[www.cnatba.com.ar](http://www.cnatba.com.ar)

El enfoque evolutivo de la astrología estudia u analiza el potencial humano y está dirigida a usar la carta astral como un medio para explorar las diferentes dimensiones del individuo y, acompañadas de técnicas psicológicas y de desarrollo personal, ayudar a llevarlas a su máxima expresión, haciendo participe al consultante en los cambios que puede producir al entender y hacer consciente dicha información. Desde este enfoque, el consultante no es solo un mero espectador de lo que el astrólogo le dicta en su lectura, sino que obtendrá herramientas y el conocimiento potencial de su carta o mapa natal, para poder realizar acciones y/o cambios que ayuden a su desarrollo personal y social.



**ASTRONUMEROLOGÍA:** Esta disciplina une ambas técnicas con el objetivo de entender la carta natal astrológica a través de los grados astronómicos que contiene, decodificándola a través del lenguaje de los números desde la mirada psicoevolutivo y transgeneracional. El estudio integrado se encuentra desarrollado en el Método Naya, el cual integra en su estudio la unión de la astrología, numerología y el doble dígito que se encuentra en los arcanos.



**ASTRONUMEROGENEALOGIA:** Es una herramienta de autodescubrimiento basada en tu carta natal, viéndola como la huella que expresa tu herencia familiar. Es realizar una aproximación a tu árbol genealógico desde una perspectiva astrológica.

En otras palabras, es considerar la carta astral como lo que ya sucedió en la historia familiar, representando las vivencias de los ancestros y que llega al consultante como herencia familiar. Dicho legado hace parte de una transmisión que, en la mayoría de los casos, no es verbal sino inconsciente. Cada miembro del sistema familiar forma parte de un campo morfogenético, es decir, que tiene una memoria en común. Es por esto por lo que la transmisión hace eco en las generaciones y es posible observarla en la carta astral de quien consulta.



**PSICOGENEALOGIA Y EL TRANSGENERACIONAL:** La psicogenealogía es un lenguaje de precisión matemática, un sistema de repeticiones con fechas, enfermedades, muertes, situaciones, nombres: mapas neurológicos que se recorren y transmiten de generación en generación. Somos portadores de los conflictos no solucionados de nuestro árbol familiar y eso se manifiesta en nosotros como experiencias de sufrimientos, enfermedades y en definitiva llevándonos a no realizar nuestros sueños.

Muchas veces, de manera inconsciente, buscamos conectarnos con nuestros ancestros siguiendo sus pasos sin saberlo. Por tanto, conociendo nuestros ancestros, adquirimos una identidad más

web:[www.cnatba.com.ar](http://www.cnatba.com.ar)/ email:[consultas@cnatba.com.ar](mailto:consultas@cnatba.com.ar) /  
whatsapp: +54911-3378-3619  
Marcela P Matteucci



## Contacto



Argerich 3619, CABA.



+5411-4505-0164  
+54911-3378-3619(wapp)



[consultas@cnatba.com.ar](mailto:consultas@cnatba.com.ar)



Sitio web:  
[www.cnatba.com.ar](http://www.cnatba.com.ar)

individual al dejar de repetir patrones inconscientes.

El Transgeneracional es la información que el inconsciente biológico guarda y que el clan familiar transmite de generación en generación para que un conflicto se pueda resolver en generaciones posteriores. Es todo aquello relacionado con las memorias familiares. El denominador común es ¿qué vamos a esconder en el clan? El objetivo del análisis transgeneracional es poder poner en nuestra consciencia la historia de la familia, comprenderla y poder comprender el rol, al que estamos (inconscientemente) invitados a jugar a lo largo de nuestra vida. De esta forma estamos también invitados a resolver situaciones que han sido excluidas de la consciencia familiar.

\*Esta formación se complementa con el siguiente curso:

<b>*Formación en “Constelaciones individuales”.</b>
-----------------------------------------------------

La formación de Astrología y Astronumerogenealogía, se puede ampliar y estudiar simultáneamente con la formación de “Constelaciones individuales”.
----------------------------------------------------------------------------------------------------------------------------------------------------

Solicitar programa de estudio al mail <a href="mailto:consultas@cnatba.com.ar">consultas@cnatba.com.ar</a> .
--------------------------------------------------------------------------------------------------------------

<b>Capacita:</b> Marcela Paola Matteucci.
-------------------------------------------



## Contacto

-  Argerich 3619, CABA.
-  +5411-4505-0164  
+54911-3378-3619(wapp)
-  [consultas@cnatba.com.ar](mailto:consultas@cnatba.com.ar)
-  Sitio web:  
[www.cnatba.com.ar](http://www.cnatba.com.ar)

web:[www.cnatba.com.ar](http://www.cnatba.com.ar)/ email:[consultas@cnatba.com.ar](mailto:consultas@cnatba.com.ar) /  
whatsapp: +54911-3378-3619  
Marcela P Matteucci

## PROGRAMA DE ESTUDIO

Esta formación tiene una duración de 2 años incluido prácticas profesionales.

La modalidad de cursada va a combinar 2 clases de astrología clásica y 1 desde el transgeneracional.

Esta formación se complementa con Constelaciones individuales y cartas de liberación (psicomagia).

### MODULO 1

- ✚ Introducción e historia de la astrología, fundamentos, orígenes, ramas de la astrología, como levantar tu mapa natal, utilización de software.
- ✚ El zodiaco, cualidades, polaridades, elementos, modalidades, los doce signos, símbolos y características.
- ✚ El sol, la Luna y el Ascendente en la carta natal.
- ✚ Puntos sensibles de la carta. Ascendente, Descendente, Medio cielo, Bajo cielo.
- ✚ Fundamentos de la Astronumerogenealogía, objetivo y alcances.

**En el primer módulo veremos la introducción al lenguaje simbólico de la astrología y la Astronumerogenealogía, ingresando a ambos sistemas desde el conocimiento de sus raíces y orígenes, como de sus factores esenciales de análisis.**

### MODULO 2

- ✚ Los signos: características, conceptos generales.
- ✚ Trabajo con los elementos, carencia y abundancia.
- ✚ Signos desde la Astronumerogenealogía.
- ✚ Elementos y memorias desde el enfoque sistémico.
- ✚ Trabajo con los elementos desde el transgeneracional.
- ✚ Casos prácticos de estudio.

web:[www.cnatba.com.ar](http://www.cnatba.com.ar)/ email:[consultas@cnatba.com.ar](mailto:consultas@cnatba.com.ar) /  
whatsapp: +54911-3378-3619  
Marcela P Matteucci



### Contacto

-  Argerich 3619, CABA.
-  +5411-4505-0164  
+54911-3378-3619(wapp)
-  [consultas@cnatba.com.ar](mailto:consultas@cnatba.com.ar)
-  Sitio web:  
[www.cnatba.com.ar](http://www.cnatba.com.ar)

**En el segundo módulo ingresaremos desde la astrología y la Astronumerogenealogía al análisis de los signos y elementos. Práctica y análisis de casos.**

### **MODULO 3**

- + Los planetas, moción, características, simbología, conceptos, expresión positiva y negativa, regencias planetarias, dignidades y debilidades planetarias, distribución planetaria, énfasis hemisféricos, recepción mutua, planetas angulares, el regente de una casa.
- + Planetas desde el enfoque sistémico.
- + Análisis e introducción al alcance de Lilith y Quirón.
- + Prácticas y casos de estudio.

**En el tercer módulo profundizaremos sobre los planetas, sus características, moción, esencia y análisis desde el enfoque evolutivo y transgeneracional. Ingresando al estudio de Lilith y Quirón desde sus orígenes, estudio y alcances en ambos sistemas u enfoques.**

### **MODULO 4**

- + Estudio de las casas astrológicas, estudio de casas derivadas, casos prácticos.
- + Estudio de las 12 casas desde la Astronumerogenealogía.
- + Enfoque sistémico del sistema de casas.
- + Casos prácticos.

**En este módulo abordaremos el análisis del sistema de casas desde la astrología y la Astronumerogenealogía, casos prácticos de estudio y desarrollo del sistema de casas derivadas desde ambos enfoques.**



### **Contacto**

-  Argerich 3619, CABA.
-  +5411-4505-0164  
+54911-3378-3619(wapp)
-  [consultas@cnatba.com.ar](mailto:consultas@cnatba.com.ar)
-  Sitio web:  
[www.cnatba.com.ar](http://www.cnatba.com.ar)

## MODULO 5

- + Estudio de planetas por signo y casa astrológica desde la astrología. Casos prácticos.
- + Desarrollo de las 12 casas en el transgeneracional, ejemplos y casos de estudio a través de la combinación y relación entre los planetas y signos por las 12 casas.
- + Casos prácticos.

**En este módulo abordaremos el análisis integrado, desde los dos enfoques, del estudio de los planetas por signo y casas astrológicas, desarrollando el sistema de derivadas.**

## MODULO 6

- + Estudio y síntesis de todo lo estudiado: Análisis de elementos, modalidades y ritmos, desde ambos enfoques.
- + Casos prácticos de interpretación de planetas, signos y casas, interpretación e integración de Lilith y Quirón a la interpretación de la carta natal.
- + Aspectos más relevantes de interpretación, profundización sobre dignidades planetarias, detrimentos y caídas, planeta dominante, interpretación del Sol, la Luna y el Ascendente, puntajes y aplicación de la Astronumerogenealogía al estudio de elementos y planeta y casas más destacadas.
- + Análisis e interpretación de lo estudiado desde los dos enfoques en casos reales de estudio.

**En este módulo realizaremos una síntesis practica de todo lo visto, desde ambos enfoques en casos reales de estudio.**

## MODULO 7

- + Análisis de puntos sensibles: nodos lunares, partes planetarias: Lilith, Quirón, vertex, estrellas fijas, signos y planetas interceptados, signos con dos cúspides,

web:[www.cnatba.com.ar](http://www.cnatba.com.ar)/ email:[consultas@cnatba.com.ar](mailto:consultas@cnatba.com.ar) /  
whatsapp: +54911-3378-3619  
Marcela P Matteucci



## Contacto

-  Argerich 3619, CABA.
-  +5411-4505-0164  
+54911-3378-3619(wapp)
-  [consultas@cnatba.com.ar](mailto:consultas@cnatba.com.ar)
-  Sitio web:  
[www.cnatba.com.ar](http://www.cnatba.com.ar)

determinaciones focales, planeta guía, explorador, solitario hemisférico, dispositivo final.

- + Interpretación desde ambos sistemas u enfoques.
- + Casos prácticos de estudio.

**En este módulo profundizaremos con diferentes puntos sensibles de la carta, intercepciones, conceptos y análisis de factores relevantes de la carta natal desde ambos enfoques.**

## MODULO 8

- + El transgeneracional y la Psicogenealogía, alcances y desarrollo.
- + Los órdenes del amor y las constelaciones.
- + El linaje masculino y femenino en la carta natal.
- + El proyecto sentido desde el transgeneracional.
- + Casos prácticos de estudio.

**En este módulo profundizaremos desde la psicogenealogía, el transgeneracional, los ordenes del amor, las constelaciones familiares aplicadas a la Astronumerogenealogía. Análisis de casos de estudio.**

## MODULO 9

- + Estudio y análisis Aspectos y orbes, clasificación y análisis, aspectos aplicativos y separativos, aspectos disociados, planeta muy aspectado, feral, paralelos y contra paralelos, orbes permitidos, planetas retrógrados.
- + Aspectos y profundización desde el enfoque sistémico y la Astronumerogenealogía.
- + Casos de estudio y práctica.

**En este módulo ingresaremos al análisis sobre aspectos y el concepto y aplicación de orbes para poder analizar tanto los aspectos mayores como menores desde la astrología y el transgeneracional. Estudio de los grados astronómicos.**

web:[www.cnatba.com.ar](http://www.cnatba.com.ar)/ email:[consultas@cnatba.com.ar](mailto:consultas@cnatba.com.ar) /  
whatsapp: +54911-3378-3619  
Marcela P Matteucci



## Contacto

-  Argerich 3619, CABA.
-  +5411-4505-0164  
+54911-3378-3619(wapp)
-  [consultas@cnatba.com.ar](mailto:consultas@cnatba.com.ar)
-  Sitio web:  
[www.cnatba.com.ar](http://www.cnatba.com.ar)



## MODULO 10

- ✚ Estudio de configuraciones planetarias, modelos planetarios y su relación con la personalidad y el destino del nativo, focalidad planetaria, modelos bipolares y tripolares, modelos no ideales.
- ✚ Análisis de puntos medios.
- ✚ Estudio y análisis desde los dos enfoques, casos de estudio y prácticas.

**En este módulo profundizaremos con los 78 arcanos, realizando una síntesis de todo lo visto, prácticas y lecturas.**

## MODULO 11

- ✚ Estudio de temáticas desde ambos enfoques.
- ✚ La sombra en el árbol genealógico.
- ✚ Mandatos y condicionamientos.
- ✚ La salud desde la astro medicina y la Astronumerogenealogía, conceptos de Bio aplicada a la carta natal.
- ✚ Casos prácticos de estudio.

**En este módulo profundizaremos sobre el transgeneracional y analizaremos diferentes temáticas desde la astrología y la Astronumerogenealogía, casos reales de estudio y prácticas.**

## MODULO 12

- ✚ Prácticas de todo lo visto con casos reales, síntesis y lecturas aplicando todo lo estudiado.
- ✚ Trabajo con meditaciones, cartas de liberación, psicomagia aplicada a la lectura práctica de la carta natal desde el enfoque sistémico.
- ✚ Casos de estudio y prácticas.

web:[www.cnatba.com.ar](http://www.cnatba.com.ar)/ email:[consultas@cnatba.com.ar](mailto:consultas@cnatba.com.ar) /  
whatsapp: +54911-3378-3619  
Marcela P Matteucci



### Contacto

-  Argerich 3619, CABA.
-  +5411-4505-0164  
+54911-3378-3619(wapp)
-  [consultas@cnatba.com.ar](mailto:consultas@cnatba.com.ar)
-  Sitio web:  
[www.cnatba.com.ar](http://www.cnatba.com.ar)

**Este módulo apunta a abordar todos los temas vistos en los primeros 12 módulos de formación, analizando la carta natal desde ambos enfoques.**

**Desde el módulo 13 abordaremos el movimiento de la carta natal a través del estudio de tránsitos planetarios, revoluciones solar y lunar, progresiones secundarias desde ambos sistemas o enfoques. Profundizaremos en el transgeneracional, la Astronumerogenealogía y el estudio de casos reales y prácticas.**

### MODULO 13:

- + Vemos los ciclos planetarios, las etapas vitales, los septenios. Las fases de cada ciclo para comprender qué etapa vital está atravesando.
- + Ciclos individuales y los tránsitos de Saturno desde ambos enfoques.
- + Tipos de familia desde el transgeneracional, el lugar que ocupamos en nuestra familia de origen. Conceptos y teoría de Fratrias.
- + Casos prácticos de estudio.

**En este módulo iniciaremos con el estudio del movimiento de la carta desde ambos enfoques, veremos los tránsitos de Saturno por nuestra carta, como los mandatos heredados que recibimos al nacer.**

### MODULO 14:

- + Conceptos y estudio de tránsito planetarios desde la astrología: Qué momento vital está atravesando esta persona cuando llega a consulta. Qué desafíos está viviendo para su evolución personal.
- + Tránsitos en AG: teoría y práctica
- + asociado a la astro biografía.
- + Análisis de eventos a través del estudio de la Astronumerogenealogía, casos reales de estudio.
- + Prácticas.

web:[www.cnatba.com.ar](http://www.cnatba.com.ar)/ email:[consultas@cnatba.com.ar](mailto:consultas@cnatba.com.ar) /  
whatsapp: +54911-3378-3619  
Marcela P Matteucci



### Contacto

-  Argerich 3619, CABA.
-  +5411-4505-0164  
+54911-3378-3619(wapp)
-  [consultas@cnatba.com.ar](mailto:consultas@cnatba.com.ar)
-  Sitio web:  
[www.cnatba.com.ar](http://www.cnatba.com.ar)

**En este módulo abordaremos el estudio y aplicación en eventos o temáticas de los tránsitos planetarios desde ambos enfoques. Abordando los ciclos de repeticiones o eventos programados en nuestro proyecto sentido.**

### **MODULO 15:**

- + Progresiones secundarias: Progresión de los planetas, el Ascendente, el Medio cielo y las cúspides de las casas.
- + Progresiones secundarias anuales.
- + Análisis de los procesos internos desde ambos enfoques.
  
- + Prácticas.

**En este módulo se profundizará sobre las progresiones de vida, el alcance y los procesos evolutivos que marcan en nuestro proceso evolutivo desde ambos enfoques.**

### **MODULO 16:**

- + Revolución Solar: Distribución, el Sol, el Ascendente, planetas angulares; Interpretación.
- + Combinación de técnicas predictivas.
- + Cómo levantar e interpretar una revolución solar. El Ascendente de la revolución. La casa del Sol. Superposición de cúspides. Comparación con natal. Planetas en casa XII y signo del AC desde la Astronumerogenealogía.
- + Casos prácticos de estudio.

**En este módulo abordaremos el estudio del movimiento de la carta natal a través del análisis de la revolución solar desde ambos enfoques.**

### **MODULO 17:**

- + Astrología Prenatal: Carta de la Gestación, Desarrollo embrionario en la carta natal, Lunación prenatal, Eclipse

web:[www.cnatba.com.ar](http://www.cnatba.com.ar)/ email:[consultas@cnatba.com.ar](mailto:consultas@cnatba.com.ar) /  
whatsapp: +54911-3378-3619  
Marcela P Matteucci



### **Contacto**

-  Argerich 3619, CABA.
-  +5411-4505-0164  
+54911-3378-3619(wapp)
-  [consultas@cnatba.com.ar](mailto:consultas@cnatba.com.ar)
  
-  Sitio web:  
[www.cnatba.com.ar](http://www.cnatba.com.ar)

- prenatal desde el transgeneracional.
- + Casos prácticos de estudio.

**En este módulo profundizaremos sobre los eclipses y sus efectos anuales, y abordaremos el estudio de la astrología prenatal pudiendo ver y analizar factores esenciales de nuestro proyecto sentido desde la Astronumerogenealogía.**

### MODULO 18:

- + Síntesis de todo lo visto desde ambos enfoques.
- + Casos prácticos aplicando: Ciclos, tránsitos planetarios, progresiones secundarias y revolución solar.
- + Prácticas.

**En este módulo realizaremos una síntesis de todo lo visto, con casos reales de estudio.**

### MODULO 19:

- + Taller de dracrónica desde la Astronumerogenealogía.
- + Análisis del movimiento de la carta y el síndrome aniversario.
- + Casos prácticos de estudio.

**En este módulo profundizaremos los eventos reparadores y repetitivos a través del movimiento de la carta y la teoría de síndrome aniversario o ciclos memorizados. Comenzaremos el abordaje al estudio de la Revolución lunar desde ambos enfoques y el análisis de nuestra carta dracónica y el transgeneracional.**

### MODULO 20:

- + Técnicas de interpretación y síntesis astrológica.
- + Prácticas sobre temáticas y casos reales de estudio desde la Astronumerogenealogía.
- + Meditaciones guiadas, cartas de liberación y psicomagia.

web:[www.cnatba.com.ar](http://www.cnatba.com.ar)/ email:[consultas@cnatba.com.ar](mailto:consultas@cnatba.com.ar) /  
whatsapp: +54911-3378-3619  
Marcela P Matteucci



### Contacto

-  Argerich 3619, CABA.
-  +5411-4505-0164  
+54911-3378-3619(wapp)
-  [consultas@cnatba.com.ar](mailto:consultas@cnatba.com.ar)
-  Sitio web:  
[www.cnatba.com.ar](http://www.cnatba.com.ar)

**En este módulo realizaremos prácticas uniendo todo lo visto desde ambos enfoques. Trabajo de campo con casos reales de estudio.**

### **MODULO 21:**

- + Sinastrías y astrología sistémica.
- + Los vínculos afectivos y societarios, desde la astrología y el transgeneracional.
- + Casos reales de estudio.
- + Practicas.

### **MODULO 22:**

- + Cómo integrar todas estas técnicas para comprender el momento vital que está viviendo el consultante y qué trabajo interior le depara el año desde la astrología.
- + Introducción a las constelaciones astro numerológicas individuales.
- + Practicas.

**En este módulo realizaremos el estudio integrado de interpretación de ambos enfoques aplicando las órdenes del amor y las constelaciones individuales.**

### **MODULO 23 y 24 :**

- + Prácticas profesionales, síntesis e interpretación de casos reales. Constelaciones individuales aplicadas.
- + Consultas en vivo con casos reales.
- + Profundización de técnicas desde ambos enfoques.
- + Cierre y certificación de consultores de CNATBA.

**Las prácticas profesionales apuntan a trabajar en consultoría con casos reales en vivo, para ir afianzando los conocimientos adquiridos y comenzar a trabajar en consultoría integral aplicando lecturas tanto evolutivas como sistémicas.**



### **Contacto**

-  Argerich 3619, CABA.
-  +5411-4505-0164  
+54911-3378-3619(wapp)
-  [consultas@cnatba.com.ar](mailto:consultas@cnatba.com.ar)
-  Sitio web:  
[www.cnatba.com.ar](http://www.cnatba.com.ar)

## **CONDICIONES Y MODALIDAD DE ESTUDIO:**

- ✓ La formación tiene una duración de 2 años, desde el momento del inicio de la formación, en enero la escuela “no dicta clases”, no se abona la cuota del mes.
- ✓ 3 clases mensuales, martes de 18:30 a 20:30 hs.
- ✓ Cada clase es en vivo, con el docente a cargo.
- ✓ Al final de cada clase, se dejará disponible el video y apunte correspondiente, los videos tienen una duración de un mes, luego se eliminarán, no así los apuntes que quedan por el período de todo la cursada.
- ✓ Al finalizar cada módulo estará disponible un cuestionario y trabajo práctico.
- ✓ Las prácticas profesionales de la formación se realizarán luego de finalizada la formación y se trabajará con casos reales y lecturas en vivo, para certificar como consultor/a profesional avalado por CNATBA.
- ✓ Para la certificación los alumnos tendrán que presentar 2 consultas integrales realizadas y los cuestionarios correspondientes de cada módulo, además la evaluación final será realizada por el docente a cargo con un consultante real para poder evaluar y certificarse como consultor/a, sino solo recibirá un comprobante de cursada.
- ✓ Certificación sin costo.
- ✓ Las formaciones poseen la modalidad online.
- ✓ Esta formación se puede complementar con la formación de constelaciones individuales, ver programa de estudio en la web.



## **Contacto**

-  Argerich 3619, CABA.
-  +5411-4505-0164  
+54911-3378-3619(wapp)
-  [consultas@cnatba.com.ar](mailto:consultas@cnatba.com.ar)
-  Sitio web:  
[www.cnatba.com.ar](http://www.cnatba.com.ar)

## ARANCELES:

- ✓ **ARGENTINA:** \$36.000 mensual y matrícula por única vez 14.000 pesos, luego ajuste de la cuota cada 3 meses. Para los que realicen en simultáneo la formación complementaria de Constelaciones Individuales que inicia en mayo, 2 domingos al mes de 10 a 13 hs, arancel preferencial de 60.000 pesos.
- ✓ **OTROS PAISES:** 65 u\$s mensuales y 15 u\$s de matrícula por única vez a alumnos nuevos. 90 dólares para el que realice la formación de constelaciones individuales en simultáneo.

## FORMAS DE PAGO:

- ✓ **ARGENTINA:** CBU, Efectivo, Mercado Pago (por transferencia).
- ✓ **MEDIOS DE PAGO OTROS PAISES:**
  - MoneyGram = USD 65,00
  - Western Union = USD 65,00
  - Cuenta en E.E.U.U. por ACH = USD 68,00
  - USDT = 68
  - PayPal = USD 74

## CONDICIONES PAGO:

- ✓ Se abona del día 1 AL 10 de cada mes, enviando el comprobante de pago por WhatsApp o por email a [pagos@cnatba.com.ar](mailto:pagos@cnatba.com.ar), luego de la fecha se cobrará un 10% de recargo.
- ✓ De no avisar hasta el día 11, se cancelará la matrícula y la continuidad en la cursada, cualquier problemática deberá ser avisada a CNATBA para poder evaluar las situaciones personales que se puedan presentar por parte de los alumnos.
- ✓ Para poder iniciar la primera clase de inicio del curso debe estar abonada la matrícula y la cuota.
- ✓ La escuela de reserva el derecho de admisión, por falta de pago, malos tratos o situaciones que no sean de normalidad de cualquier formación.

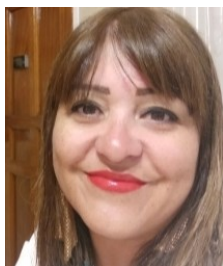
**INFORMES E INSCRIPCIONES, SOLICITA ENTREVISTA AL  
+5491133783619.**



## Contato

-  Argerich 3619, CABA.
-  +5411-4505-0164  
+54911-3378-3619(wapp)
-  [consultas@cnatba.com.ar](mailto:consultas@cnatba.com.ar)
-  Sitio web:  
[www.cnatba.com.ar](http://www.cnatba.com.ar)

## PROFESIONAL A CARGO DE LA FORMACIÓN



**Marcela P Matteucci**  
Directora y Prof. de CNATBA



**Marcela Paola Matteucci**, nacida el 22/3/1975 en Buenos Aires, egresó de la carrera de Lic. en Administración de Empresas en EAN a los 23 años, en simultaneo realizaba estudios en numerología, siendo su primera formación finalizada a los 22 años, en la escuela GRIAL de Mirta Berrino y el sistema español con Ivan Kírov.

Lleva más de 26 años dedicada a la investigación del saber cifrado y en diferentes sistemas numerológicos relacionados con el Tarot, Astrología y Kabbalah desde el enfoque psico predictivo y sistémico. Se especializó en Numerología sistema: inglés, español, Cabalístico, Oriental, Tántrico, Alquímico, sistémico, Base 22 y Humanista.

A los 24 años ingresó en el CABA (Centro Astrológico Bs. As.), se perfeccionó con Silvina Simonovich en técnicas predictivas, estudió Astrología Sistémica con Claudia Azicri y numerología sistémica con López Abad.

Se formó en simbologías comparadas en la Orden Rosacruz.

Estudió con Alejandro Horsmann de la Golden Dawn Tarot y Kabbalah, profundizó con Ulises Carreño. Realizó estudios de Kabbalah en el taller de Kabbalah de Sergio Guindlin.

Estudió en España Constelaciones individuales con Alejandra Mitnik, Tarot sistémico con Francisco Benages y Veet Pramad. Se perfeccionó en Herramientas sistémicas con Sol Padin, IPPT, actualmente se encuentra perfeccionándose con Angela Wolder en constelaciones grupales.

Se egresó como biodescodificadora en la escuela del Dr. Santis "El otro camino", estudió como terapeuta floral de Bach en Londners.

Creadora del método NAYA (Numerología de los arcanos y la astrología), donde integra diferentes sistemas, realizando la unión de la Numerología con el Tarot y la Astrología en consultoría profesional desde el enfoque psico predictivo y transgeneracional.

Creadora de 4 barajas de Tarot:  
Tarot Astrocabalístico Universal  
Tarot Numerológico Las luces de Nuit -enfoque sistémico  
Tarot Egipcio de la Diosa Mut  
Tarot de la Nueva Era - evolutivo sistémico

Libros Editados:  
Manual de Tarot Astrocabalístico Universal  
Manual del Tarot Numerológico Las Luces de Nuit  
Manual de Simbologías Comparadas – Arcanos Mayores

web:[www.cnatba.com.ar](http://www.cnatba.com.ar)/ email:[consultas@cnatba.com.ar](mailto:consultas@cnatba.com.ar) /  
whatsapp: +54911-3378-3619  
Marcela P Matteucci

### Contacto

-  Argerich 3619, CABA.
-  +5411-4505-0164  
+54911-3378-3619(wapp)
-  [consultas@cnatba.com.ar](mailto:consultas@cnatba.com.ar)
-  Sitio web:  
[www.cnatba.com.ar](http://www.cnatba.com.ar)



**Método Naya (Numerología de los Arcanos y la Astrología) – Radiografía del Ser**

**Método Naya 2 (Numerología de los Arcanos y la Astrología) – Técnicas predictivas**

En todos los libros anteriores se desarrolló el método NAYA.

Creadora de CNATBA (Centro de Numerología y Astro tarot de Buenos Aires) hace 22 años, con el objetivo de formar consultores profesionales en Numerología, Astrología y Tarot desde el enfoque psico predictivo y sistémico.

Estamos orgullosos de ser la primera escuela en Argentina dedicada a la formación integral de consultores. Llevamos más de 2000 egresados y nuestra misión es formar profesionales idóneos y que puedan realizarse como consultores. Nuestras formaciones son con salida laboral y damos perfeccionamiento, prácticas profesionales y formación para formadores.



## Contacto

-  Argerich 3619, CABA.
-  +5411-4505-0164  
+54911-3378-3619(wapp)
-  [consultas@cnatba.com.ar](mailto:consultas@cnatba.com.ar)
-  Sitio web:  
[www.cnatba.com.ar](http://www.cnatba.com.ar)